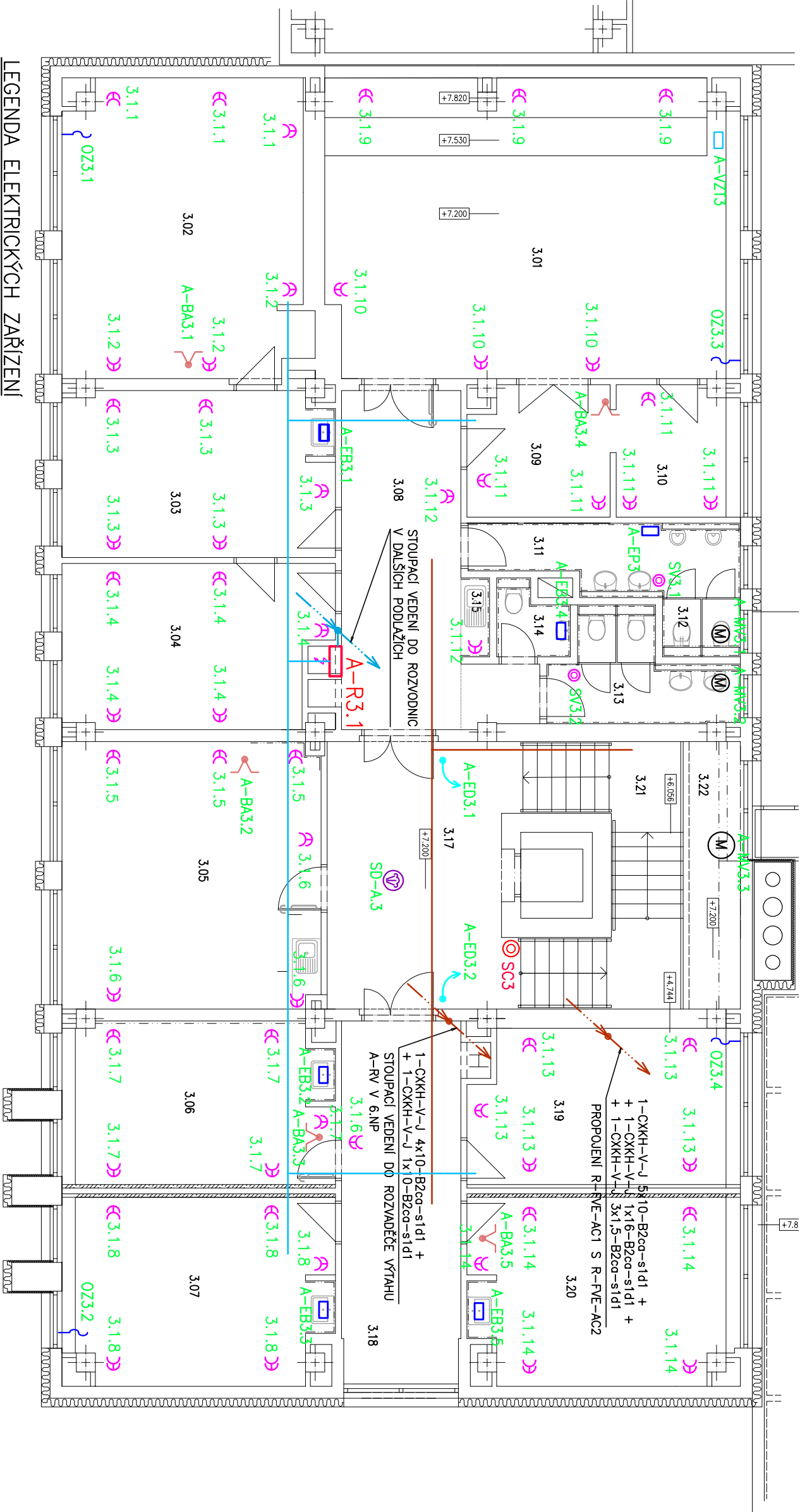


| ČÍSLO MÍSTNOSTI | NÁZEV MÍSTNOSTI |
|-----------------|-----------------------|
| 3.01 | Učebna |
| 3.02 | Ředitelna |
| 3.03 | Kancelář školy |
| 3.04 | Kancelář školy |
| 3.05 | Sborovna |
| 3.06 | Učebna |
| 3.07 | Učebna |
| 3.08 | Chodba |
| 3.09 | Kabinet, předstíň |
| 3.10 | Kabinet sborů |
| 3.11 | WC hoši |
| 3.12 | Úklidová komora |
| 3.13 | WC dívky |
| 3.14 | WC zam. MUŽI |
| 3.15 | Zázemí - KK |
| 3.16 | - |
| 3.17 | Chodba a osobní výtah |
| 3.18 | Chodba |
| 3.19 | Učebna |
| 3.20 | Učebna |
| 3.21 | Schodiště |
| 3.22 | Galerie |
| 3.23 | - |



LEGENDA ELEKTRICKÝCH ZAŘÍZENÍ

A-R3.1

A-EB3.1, A-EB3.2,
A-EB3.3, A-EB3.4,
A-EB3.5

A-EP3

A-VZT3

A-MW3.1, A-MW3.2

A-MW3.3

SV3.1, SV3.2

A-ED3.1, A-ED3.2

SC3

SD-A3

€

OZ3.1, OZ3.2,
OZ3.3, OZ3.4

A-BA3.1, A-BA3.2,
A-BA3.3, A-BA3.4,
A-BA3.5

Rozvodnice pro elektroinstalaci v místnostech ZUŠ ve 3. NP budovy A

Elektrický přímořný ohřívák vody 230V – dodávka ZTI

Vývod z nejbližšího světelného obvodu pro připojení splachovače pisoárů

Parapetní vzduchotechnická jednotka 800, 230V/780W – dodávka VZT

Ventilátor 230V pro odvětrání sociálních zařízení s časovým doběhem – dodávka VZT

Ventilátor 230V/813W pro odvětrání chráněné únikové cesty – dodávka VZT

Tlačítkový ovladač 230V, řazení 1/0, pro spínání ventilátorů A-MW3.1, A-MW3.2

Vývod 230 V pro elektrický pohon dveří

Tlačítkový ovladač230V, řazení 1/0, pro spínání ventilátorů odvětrání chráněné únikové cesty v budově A

Čidlo kouře – dodávka projektu dle části D.1.2.7 dokumentace stavby

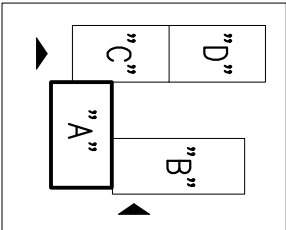
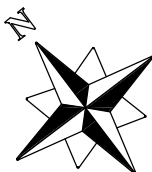
Domovní zapuštěný zásuvka dvojnásobná, 250V/16A, s nadočenou dutinkou








Volný vývod 230V pro motorové pohony okenních žaluzií

Volný smyčkový vývod ovládacího kabelu 230V pro vysíláč a přijímač bezdrátového signálu pro ovládní vzduchotechnické jednotky B-VZT1.2

Hlavní trasy ostatních elektroinstalačních rozvodů

Hlavní trasy bezohodgenových silových kabelů kategorie B2ca.s1,d1 s funkční odolností při požáru



| AKCE/PROJECT | | ZPRACOVATEL/DESIGNER | | AUTORIZACE/AUTHORIZATION | |
|--|--|---|--|---|--|
| ENERGETICKÉ ÚSPORY BUDOVY ZUŠ ROKYCANY | |  | |  | |
| MÍSTO STAVBY/LOCATION | | INVESTOR/DEVELOPER | | PODPIS/SIGNATURE | |
| Jiráskova 181, 337 01 Rokycany | | Základní umělecká škola Rokycany, Jiráskova 181, 337 01 | |  | |
| REVIZE/REVISION | | HIP/CHIEF DESIGN ENGINEER | | PODPIS/SIGNATURE | |
| ČÍSLO | | ING. VÁCLAV KEBRLE | |  | |
| PŘEDMĚT REVIZE | | PROJEKTANT/DESIGNED BY | | PODPIS/SIGNATURE | |
| NUMBER | | ING. VÁCLAV KEBRLE | |  | |
| DATE | | KONTROLOVAL/CHECKED BY | | PODPIS/SIGNATURE | |
| | | ING. VÁCLAV KEBRLE | |  | |
| STUPEŇ PD/DESIGN STAGE | | OBSAH/TITLE | | PAPÉR/OPRY | |
| DOKUMENTACE PRO PROVÁDĚNÍ STAVBY | | 3.NP - SILNOPROUDÉ ROZVODY | |  | |
| ČÁST/PART | | | | | |
| TECHNIKA PROSTŘEDÍ STAVEB (TPS) | | | | | |
| DÍLČÍ ČÁST/PARTIAL SECTION | | | | | |
| ELEKTROINSTALACE - SILNOPROUD | | | | | |
| OBJEKT/OBJECT | | BUDOVA "A" | | | |
| DATUM/DATE | | MĚŘÍTKO/SCALE | | FORMÁT/PAPER FORMAT | |
| 8/2025 | | 1:100 | | A3 | |
| ČÍSLO AKCE/PROJECT No. | | ARCH. ČÍSLO/DRAWING No. | | POŘ. ČÍSLO/SERIAL No. | |
| | | 24 2604 | | D.1.2.6.2.12 | |